



Hasenberg

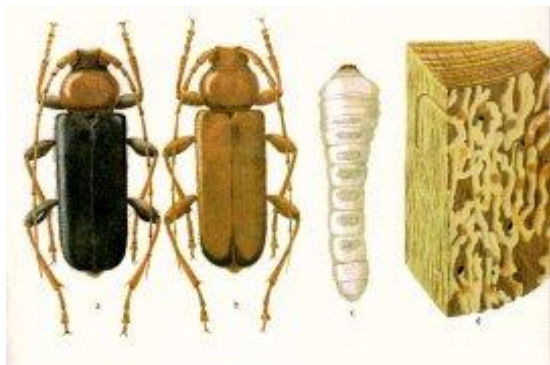
Wohn- & Werkstätten
Hasenberg 463 - 9205 Waldkirch
Tel. 071 434 61 61
www.heilsarmee-hasenberg.ch



KUNDENINFORMATION

KÄFER IM HOLZ

Die Übergangszeit rückt näher - Holzofen- und Cheminée Besitzer/innen, die ihr Holz in geheizten Räumen lagern, finden vermehrt Scheibenkäfer.



Wird berindetes Brennholz längere Zeit in der Wärme gelagert, können Bockkäfer auftreten.

Die in der Wohnung herumlaufenden Käfer irritieren und verunsichern die Bewohner.

Die Käfer sind jedoch harmlos und richten an verbautem Holz keinen Schaden an.

Bild: Veränderlicher Scheibenkäfer

Der Veränderliche Scheibenkäfer (*Phymatode testaceus*)

Der veränderliche Scheibenkäfer befällt kranke, bereits abgestorbene oder schon gefällte, Laubbäume. Die Weibchen legen ihre Eier bevorzugt an berindetes, hartes Laubholz. Dabei werden Eichen, Buchen und Obstbaumarten bevorzugt. Die Larven entwickeln sich zwischen Rinde und Holz und bohren sich zur Verpuppung in die äussere Holzschicht ein.



Bild: Larve eines Veränderlichen Scheibenkäfers

Quelle: Der praktische Schädlingsbekämpfer.

Die Larvenentwicklung dauert ein bis mehrere (bei trockenem Holz) Jahre. Zur Verpuppung nagen die Larven einen Hakengang von 1 - 4 cm ins Holz. Die Puppenruhe dauert 2-3 Wochen. Die Käfer nagen sich, abhängig von der Temperatur, von April bis Juli aus dem Holz ins Freie. Dabei entstehen ovale Löcher (4x6 mm). Wird das Holz in der Wärme

gelagert, beschleunigt dies die Entwicklung und die Käfer kommen schon früher aus dem Holz. Der Scheibenkäfer legt seine Eier nicht an entrindetes, verbautes Holz. **Deshalb müssen Sie keine Bekämpfungsmassnahmen ergreifen, wenn Sie im Haus solche Käfer finden. Um das Schlüpfen weiterer Käfer im Haus zu verhindern, sollten Sie das Cheminéeholz draussen oder an einem kühlen Ort lagern.**

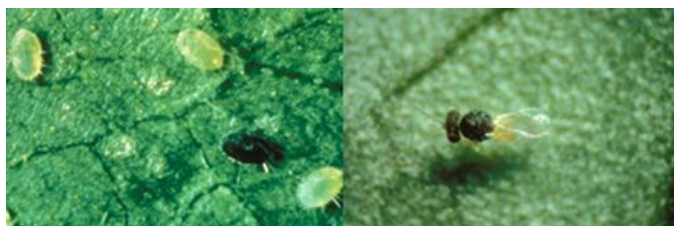


Bild: Schlupfwespen (natürlicher Gegenspieler des Scheibenkäfers)

Es sind keine Massnahmen nötig, da die Schlupfwespen die natürlichen Gegenspieler von Brennholzschädlingen (meist im Laubholz, weniger im Nadelholz) sind. Brennholz sollte

wenn immer möglich nicht mit chemischen Mitteln behandelt werden.

TIPP

Brennholz wenn immer möglich ausserhalb des Wohnraums (Garage, Balkon) lagern. Nur so viel Brennholz ins Haus bringen wie in einem Tag verbrannt wird.